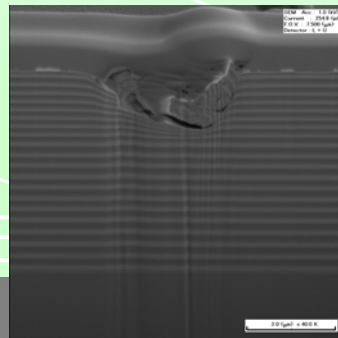
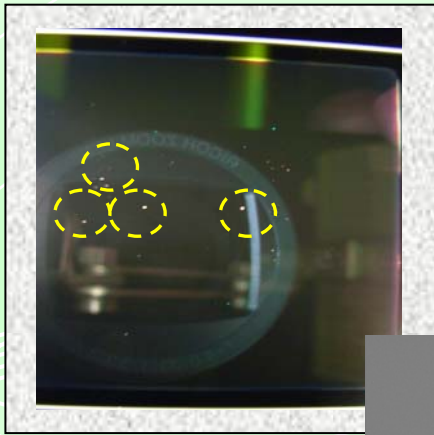


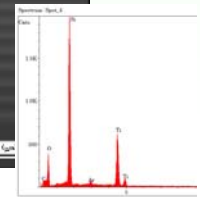
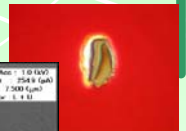
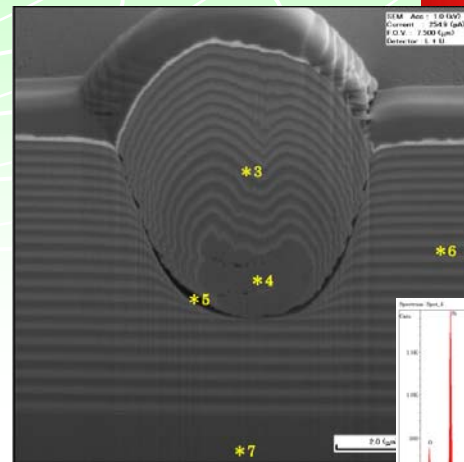
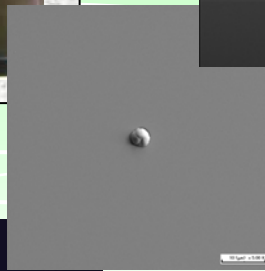
# 光学薄膜用蒸着装置

# 低パーティクル仕様

Q：歩留まり低下の原因  
(パーティクル・コンタミ)  
をご存知ですか？



プロセスだけでは  
解決できない原因を  
Sapio はハード面から  
対策しました！



A1: パーティクルの原因は一つではありません！

A2: 工程(プロセス)だけでは解決できない原因もあります

A3: お困りの方は「**Sapio 低パーティクル仕様**」をご検討ください。

# 対策前

# 低パーティクル仕様



**POINT**

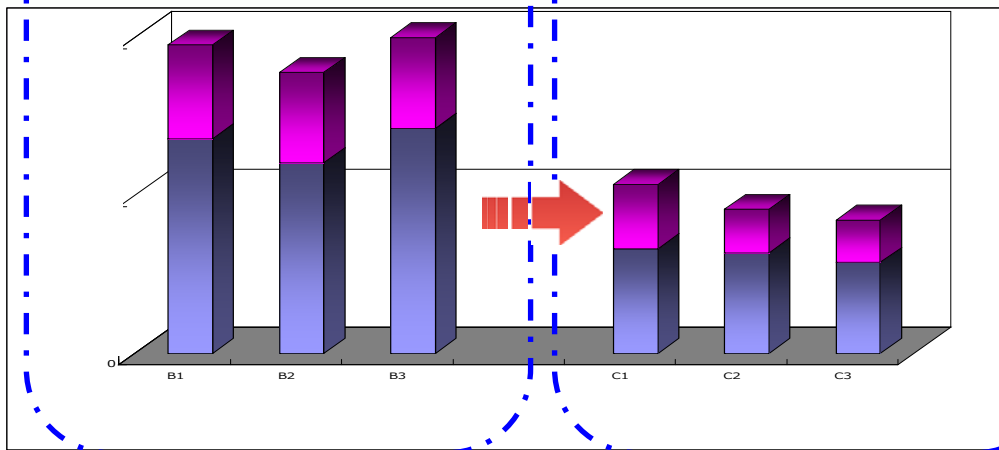
- ①透明度が高い
- ②スポット光源でもパーティクルが減少

**POINT**

特殊な計測器での観測でも明らかにコンタミが減少

**POINT**

パーティクルの数値化計測においても50%以下に減少



パーティクルの原因を徹底的に調査・対策し、プロセスはもちろんのこと装置構成から見直して対策を施しています。歩留まり改善にお困りの際は是非 Sapio をご検討ください！

※本仕様・外観については、改良のため予告なく変更することがあります。あらかじめご了承ください。

お問合せ先  
【営業部】

ご質問・詳細につきましては、営業所までお気軽にお問合せ下さい。

TEL : 042-764-0370 FAX : 042-764-0377

E-Mail : sales-pamphlet@showashinku.co.jp



本社・相模原工場 〒252-0244 神奈川県相模原市中央区田名 3062-10 TEL:042-764-0321  
URL <http://www.showashinku.co.jp>

本製品は、外国為替並びに外国貿易管理法の規定により、戦略物資等輸出規制品に該当する場合があります。従って、日本国外に該当品を持ち出す際は、日本国政府への輸出許可申請等、必要な手続きをお取ください。