



# 平成29年3月期第2四半期 決算補足説明資料

(平成29年3月期第2四半期決算概況等)

---

2016年11月10日

「光と電波」情報通信・デジタル家電を支える

株式会社 **昭和真空**

証券コード：6384 東証JASDAQ



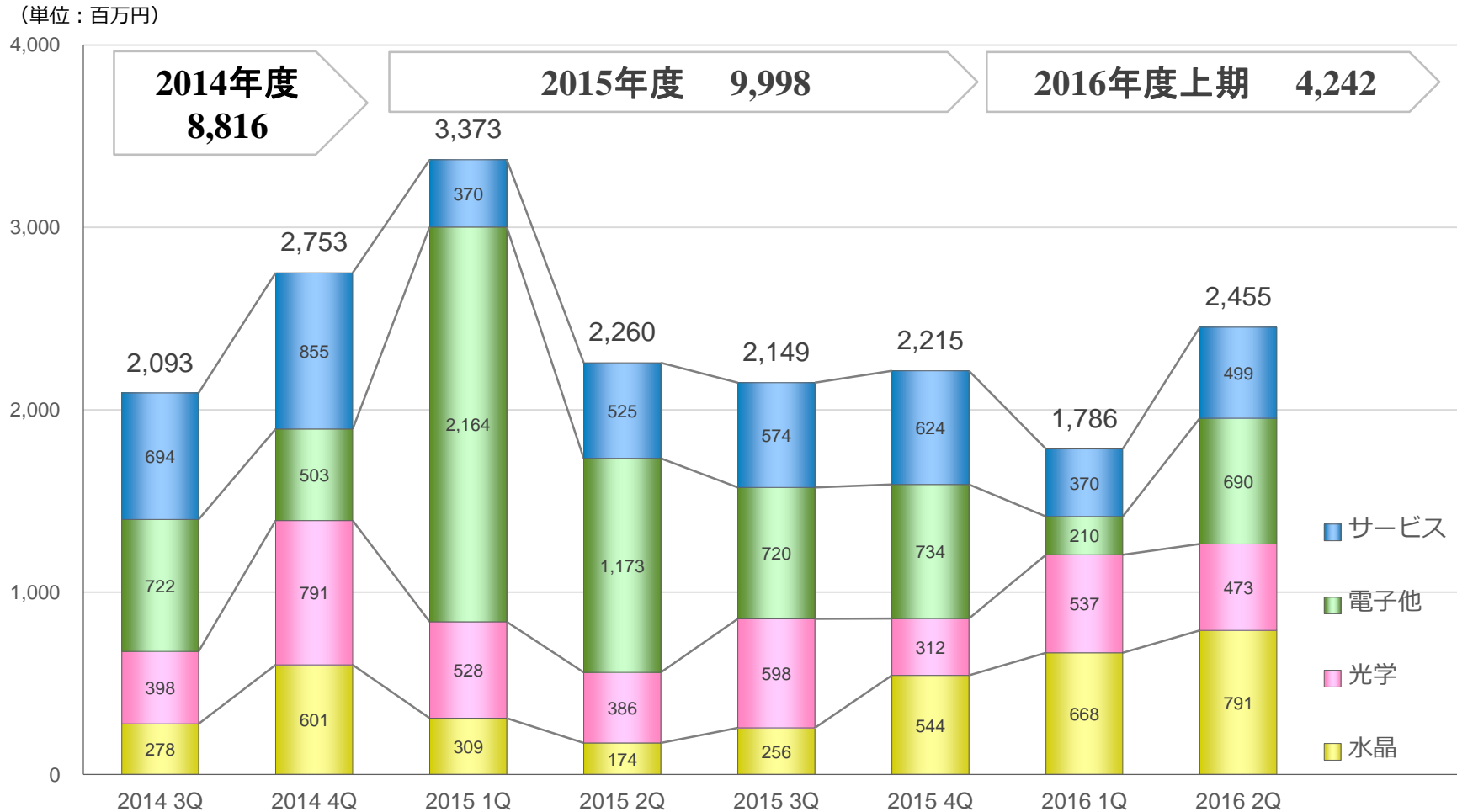
# 第 2 四半期決算概況



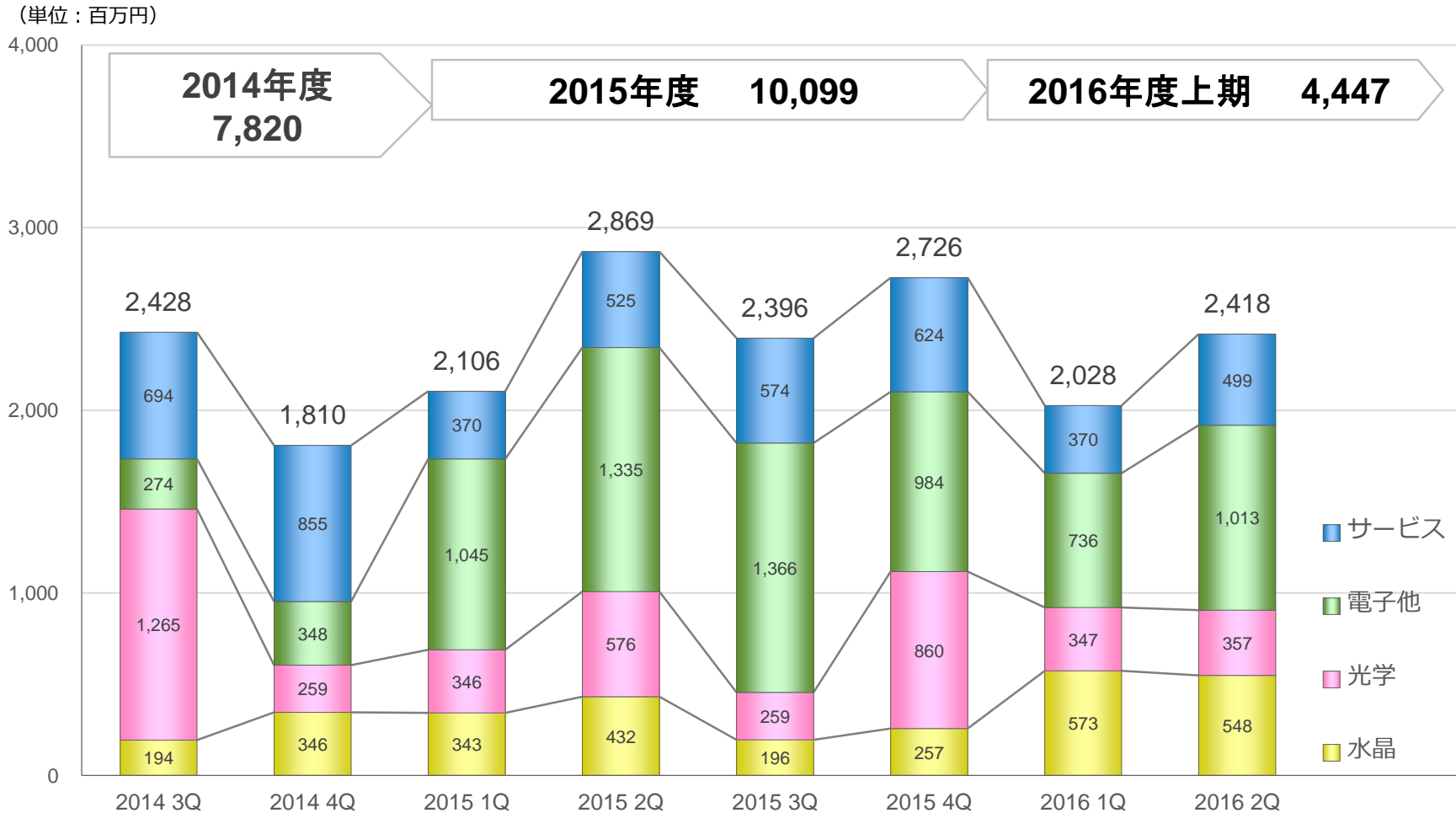
# 第2四半期経営成績の概況 (連結)

(百万円)	2015年度		2016年度			
	2 Q 実績		2 Q 実績		対前期	
	金額	百分比	金額	百分比	増減額	率
受注高	5,634	—	4,242	—	▲1,391	▲24.7%
売上高	4,976	100.0%	4,447	100.0%	▲528	▲10.6%
売上総利益	1,340	26.9%	1,363	30.7%	22	1.7%
販管費	740	14.9%	763	17.2%	22	3.1%
営業利益	599	12.1%	599	13.5%	0	0.0%
経常利益	579	11.7%	514	11.6%	▲65	▲11.2%
当期純利益	565	11.4%	426	9.6%	▲139	▲24.7%

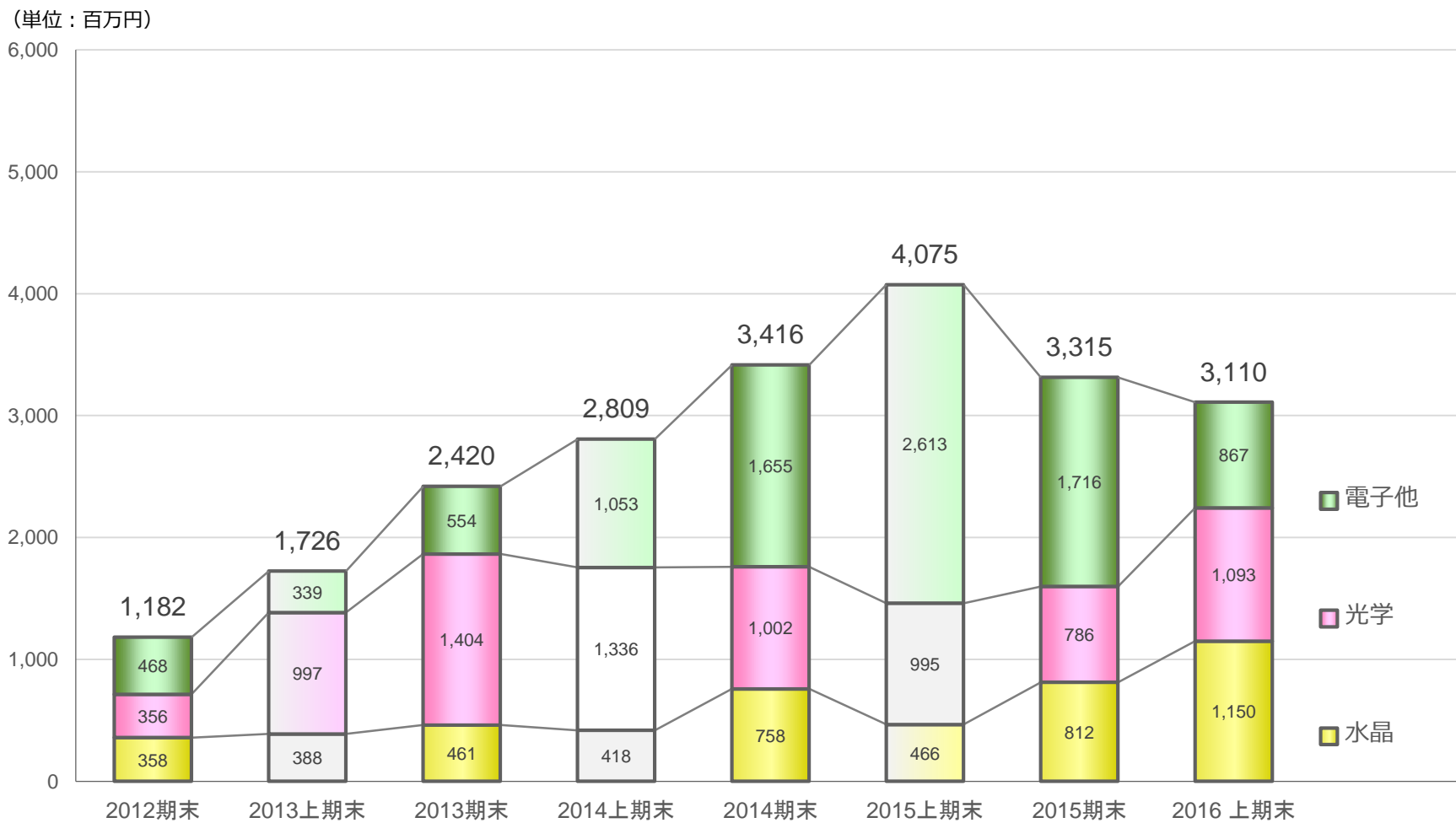
# 受注高品目別推移 (四半期、連結)



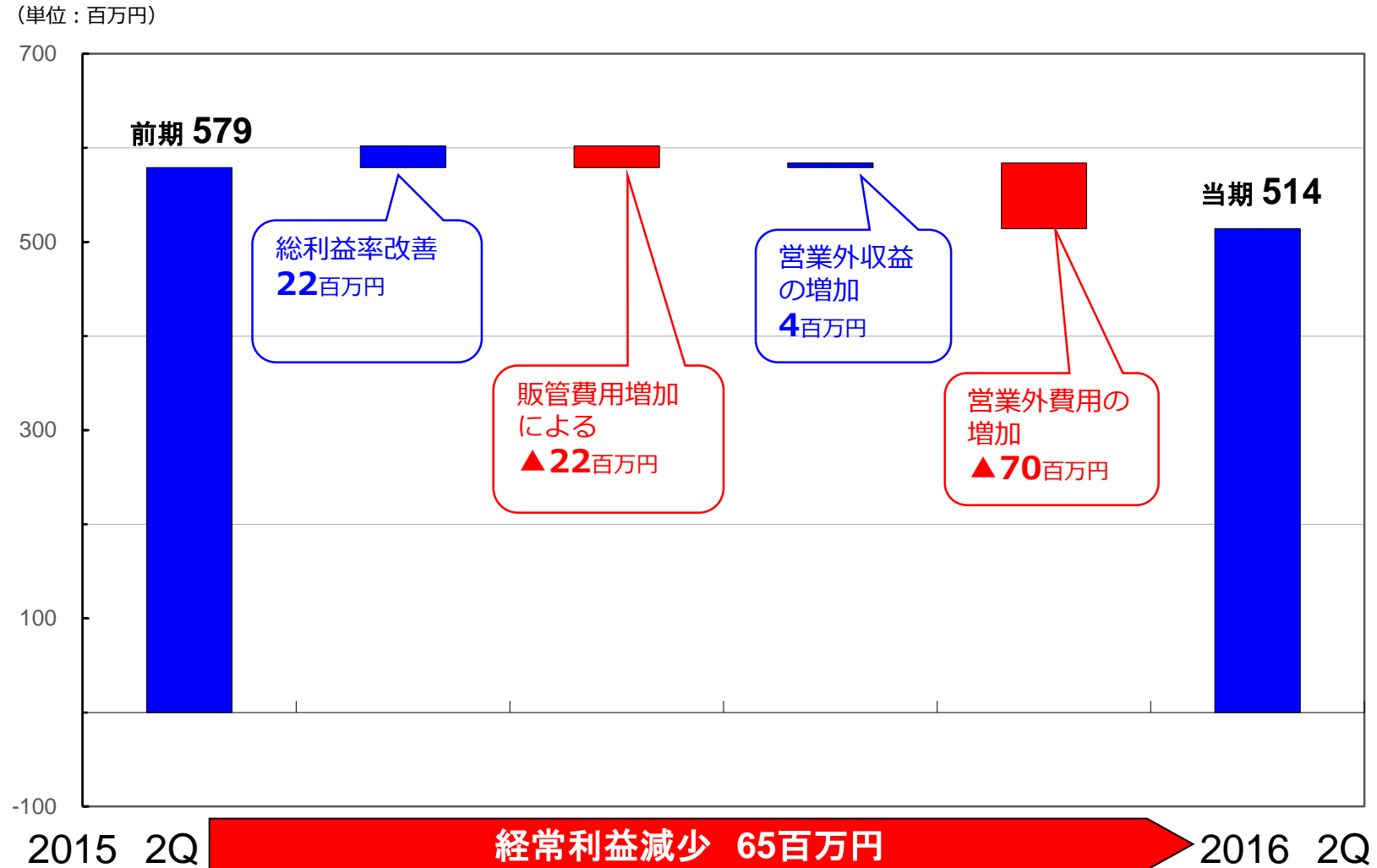
# 売上高品目別推移 (四半期、連結)



# 受注残品目別推移 (連結)

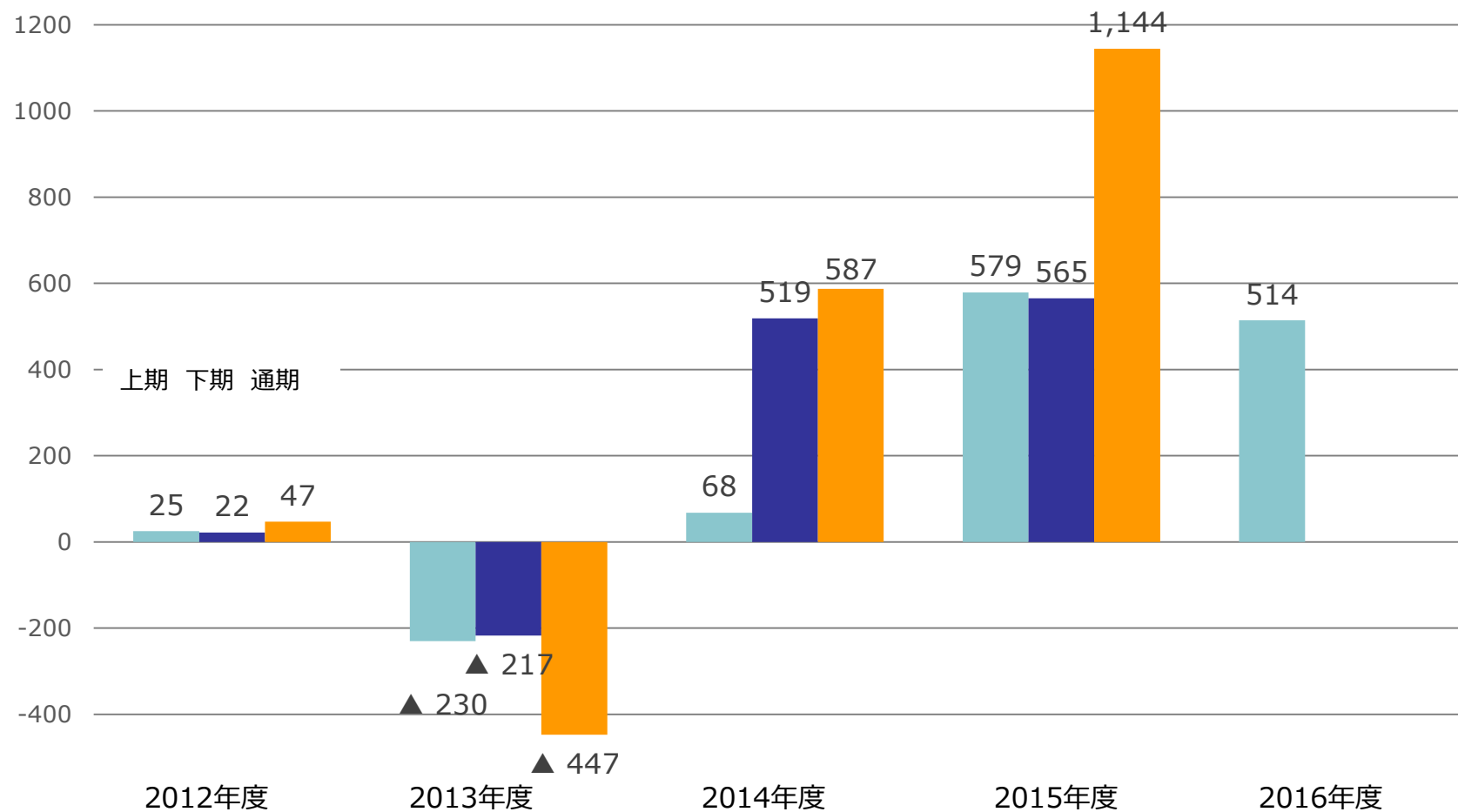


# 経常利益の増減要因分析



# 経常利益の推移 (連結)

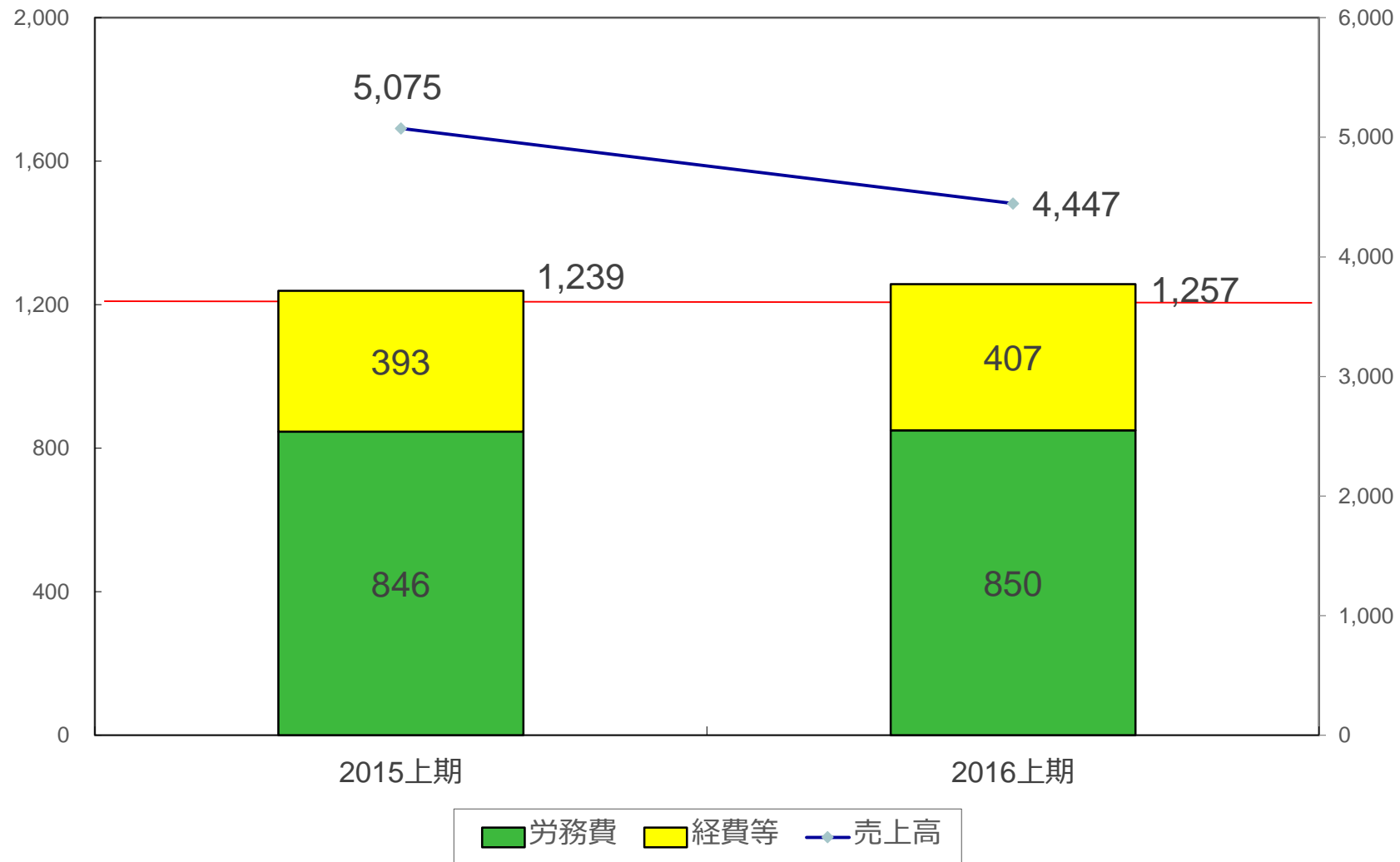
(単位：百万円)





# 固定費及び売上の推移 (単体)

(単位：百万円)



# 貸借対照表 (連結)



(単位：百万円)

	2015期末	2016 2Q末	増減額	主な増減要因
資産合計	11,859	11,130	▲729	
流動資産	8,626	8,031	▲595	受取手形及び売掛金 612 現金及び預金 ▲859 仕掛品 ▲288
固定資産	3,233	3,098	▲134	
負債合計	5,000	4,192	▲807	
流動負債	4,429	3,135	▲1,294	支払手形及び買掛金 ▲138 1年内償還予定社債 ▲800 1年内返済予定長期借入金 ▲200
固定負債	570	1,057	487	社債 450 長期借入金 50
純資産合計	6,859	6,937	77	

借入依存度 6.3%

自己資本比率 62.3%

固定比率 44.7%

# キャッシュ・フロー計算書 (連結)



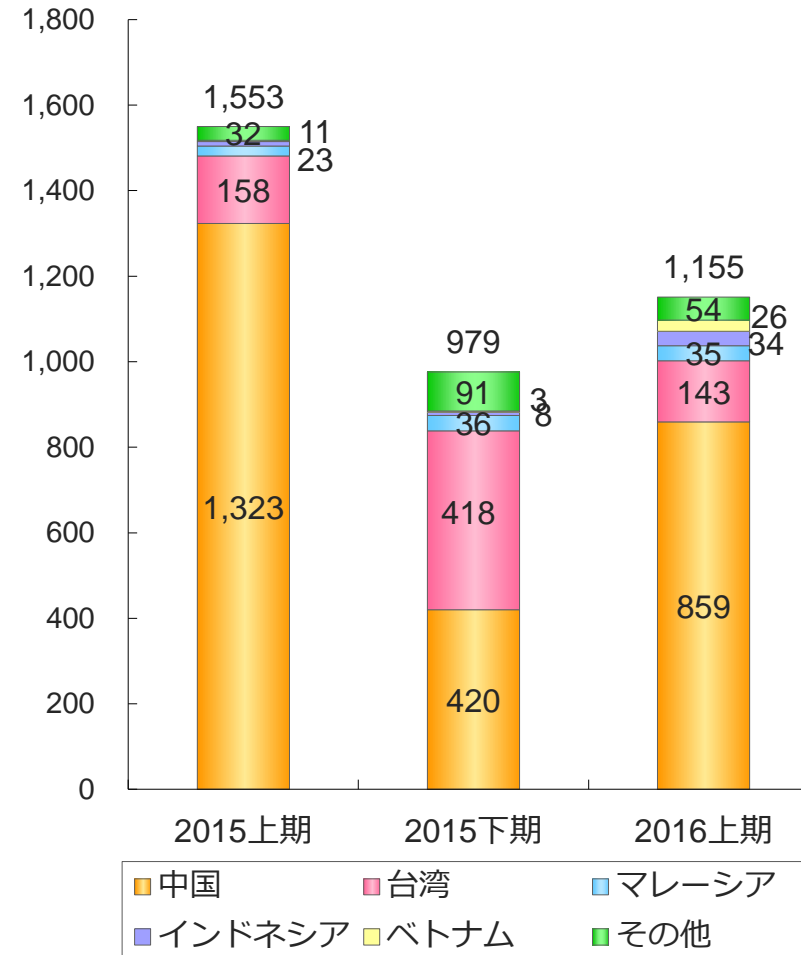
(単位：百万円)

	2015 2Q	2016 2Q	主な要因
営業活動によるキャッシュフロー	881	55	税金等調整前四半期純利益 514 棚卸資産の減少 277 売上債権の増加 ▲670 支払債務の減少 ▲60
投資活動によるキャッシュフロー	▲58	▲62	有形固定資産の取得 ▲48 無形固定資産の取得 ▲12
財務活動によるキャッシュフロー	▲88	▲765	社債償還・発行の純額 ▲361 配当金の支払 ▲244
現金及び現金同等物に係る換算差額	8	▲87	
現金及び現金同等物の増減額	743	▲860	
現金及び現金同等物の期首残高	1,407	4,085	
現金及び現金同等物の期末残高	2,150	3,225	

# 輸出先国別売上高推移 (単体)

(単位：百万円)

	2015 上期	2015 下期	2016 上期
中国	1,323	420	859
台湾	158	418	143
マレーシア	23	36	35
インドネシア	11	8	34
ベトナム	3	3	26
その他	32	91	54
合計	1,553	979	1,155
輸出割合	30.6%	20.9%	26.9%



- ① 前期末SAWデバイス向け装置等の受注残により稼働率良好、売上高は順調に推移
- ② 水晶デバイス向け装置の受注は好調維持するもデバイスメーカーの設備投資は慎重姿勢崩さず、受注全体としては弱含みで推移
- ③ デバイスメーカーの次世代製品への取り組みは活発に推移、当社への依頼実験等は増加
- ④ 新製品 Genesis-AR をリリース



# 業績の見通し及び今後の展望

---

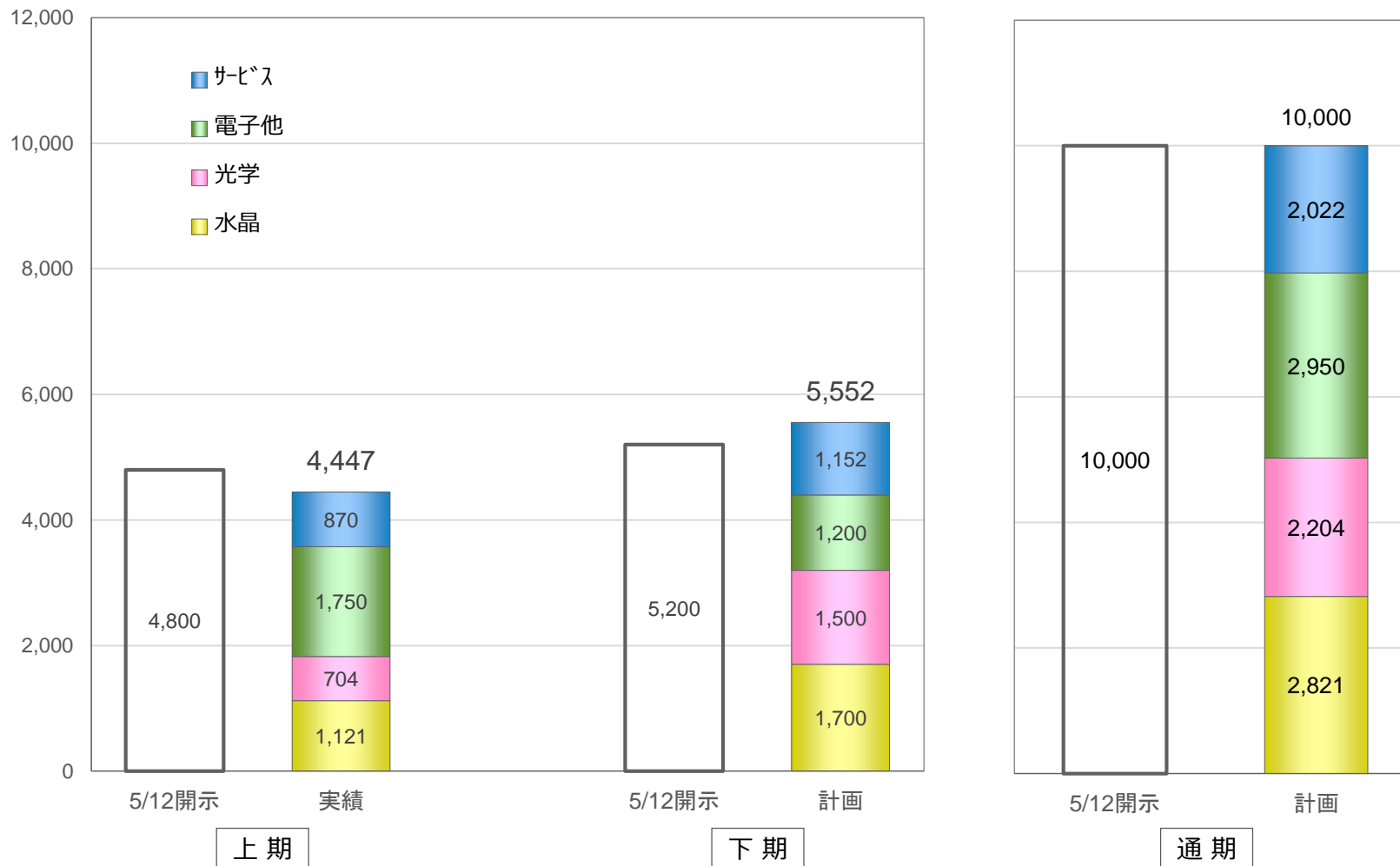
# 2016年度通期業績予想 (連結)

(百万円)	2016年度			前回 予想 (5/12開示)	前年 実績
	上期実績	下期計画	通期 予想 (今回)		
売上高	4,447	5,552	<b>10,000</b>	10,000	10,099
営業利益	599	350	<b>950</b>	950	1,201
経常利益	514	385	<b>900</b>	900	1,144
当期純利益	426	273	<b>700</b>	700	1,180

※ 今回、通期業績予想の修正はしていません。

# 上期実績と通期予想（売上） 連結

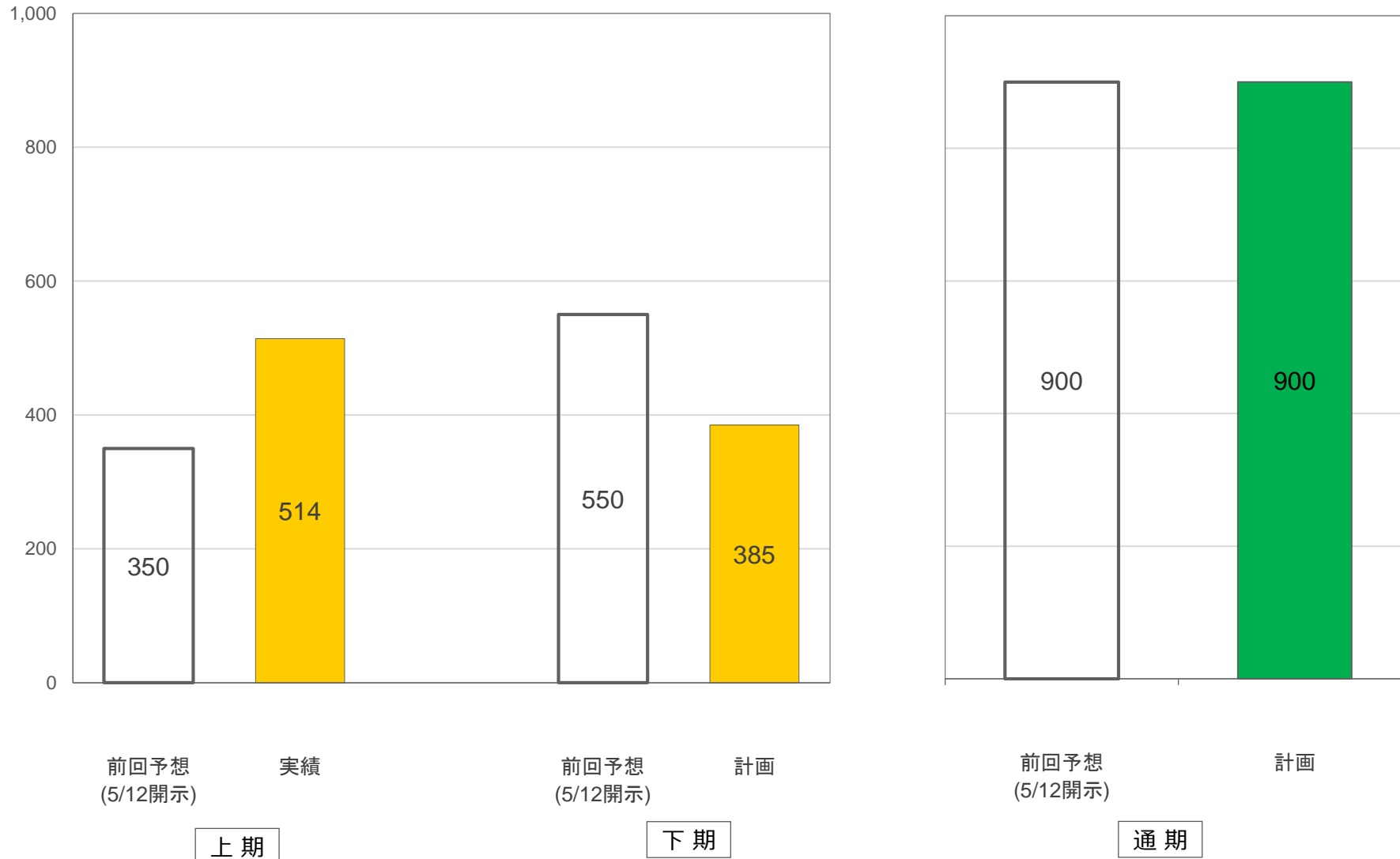
(単位：百万円)





# 上期実績と通期予想（経常利益） 連結

(単位：百万円)



- ① 新技術・新型装置の開発と市場投入
- ② Genesis-AR の拡販
- ③ サンプル成膜・依頼実験への対応を強化
- ④ ユーザーとの共同開発に注力
- ⑤ コストダウンによる価格競争力の強化
- ⑥ 装置の品質安定と向上

## 《注意事項》

本資料に記載されている将来の業績に関する見通しは、公表時点で入手可能な情報に基づく将来の予測であり、潜在的なリスクや不確定要素を含んだものです。

そのため、実際の業績はさまざまな要素により、記載された見通しと大きく異なる結果となり得ることをご承知おき願います。



株式会社 昭和真空  
SHOWA SHINKU CO., LTD.